

Regionales Landesamt für Schule und Bildung Braunschweig

Torsten Glaser

Behördenleiter
Kurt-Schumacher-Straße 21
38102 Braunschweig
Tel.: 0531 484-3333
Fax: 0531 484-3216

Servicestelle

0531 484-3333
Service@rlsb-bs.niedersachsen.de

Außenstelle Göttingen

Herzberger Landstraße 14
37085 Göttingen

Dezernat 2

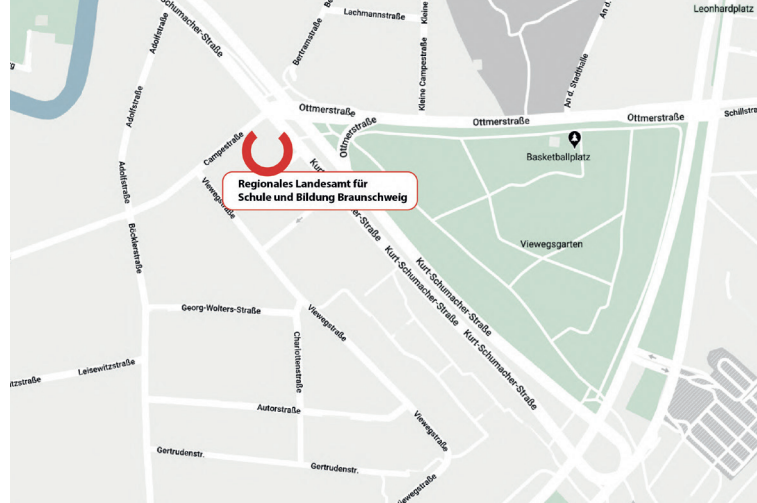
Tel.: 0551 309854-11
Fax: 0551 309854-29

Dezernat 5

Tel.: 0551 309854-31
Fax: 0551 309854-39

Pressestelle

Auf der Hude 2
21339 Lüneburg
Tel.: 04131 15-2005
Fax: 04131 15-452510
pressestelle@rlsb-lg.niedersachsen.de



Anfahrt mit dem Auto

Aus Richtung Norden: Am Autobahnkreuz Braunschweig-Ölper (4) die Ausfahrt „Hamburger Straße“ von der A391/ A392 nehmen, der Beschilderung Hauptbahnhof/ Stadthalle über Rebenring folgen, abbiegen in den Hagenring (später Altwiekring), hinter der Stadthalle abbiegen in die Ottmerstraße und dieser bis zum Ende folgen. Das RLSB BS befindet sich in der Kurt-Schumacher-Straße, unmittelbar auf der gegenüberliegenden Seite der Kreuzung am Ende der Ottmerstraße.

Aus Richtung Süden: Von der A39/ A36 kommend am Autobahnkreuz Braunschweig-Süd (13) über die Wolfenbütteler Straße geradeaus bis zum John-F.-Kennedy-Platz Richtung Zentrum fahren. Rechts abbiegen in die Kurt-Schumacher-Straße. Das RLSB BS befindet sich nach ca. 300 m auf der rechten Straßenseite.

Parkmöglichkeit: Am BraWoPark (Willy-Brandt-Platz 16 - 20, 38102 Braunschweig) stehen kostenpflichtige Parkplätze in ausreichender Zahl zur Verfügung. Eine begrenzte Anzahl kostenfreier Parkplätze befindet sich in der Kurt-Schumacher-Straße auf der dem RLSB BS gegenüberliegenden Straßenseite.

Anfahrt mit öffentlichen Verkehrsmitteln

Vom Braunschweiger Hauptbahnhof aus erreichen Sie das RLSB BS fußläufig nach etwa 400 m. Mit den Tram-Linien 1 und 10 erreichen Sie das RLSB BS unmittelbar; Haltestelle Campestraße.

Impressum

Regionales Landesamt für Schule und Bildung

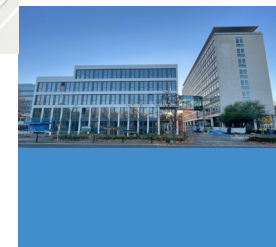
Pressestelle

Tel.: 04131 15-2005 | Fax: 04131 15-452510

pressestelle@rlsb-lg.niedersachsen.de | www.bildungsportal-niedersachsen.de

Stand: Januar 2024 | Bilder: pexels, RLSB Braunschweig

Regionales Landesamt für Schule und Bildung Braunschweig



Organisation, Aufgaben, Service und Kontakte



Niedersachsen

Regionales Landesamt für Schule und Bildung (RLSB) Braunschweig

Das RLSB Braunschweig ist eines von vier Regionalen Landesämtern für Schule und Bildung im Geschäftsbereich des Niedersächsischen Kultusministeriums.

Niedersächsisches Kultusministerium



Regionale Landesämter für Schule und Bildung (Braunschweig, Hannover, Lüneburg und Osnabrück)

NLQ



Kitas (nur RLSB Hannover)

Schulen und Studienseminare



 Regionales Landesamt für Schule und Bildung Braunschweig

Wir sind zuständig für die kreisfreien Städte Braunschweig, Salzgitter und Wolfsburg sowie die Landkreise Gifhorn, Göttingen, Goslar, Helmstedt, Northeim, Peine und Wolfenbüttel.

Aufsicht als Aufgabe

Wir nehmen die Aufsicht über die allgemein bildenden und berufsbildenden Schulen und die Studienseminare wahr. Im Rahmen von Fachaufsicht, Rechtsaufsicht und Dienstaufsicht sind unsere Aufgaben:

- Beratung und Unterstützung
- Steuerung und Gestaltung
- Intervention

Darüber hinaus beraten wir Schulträger.

Unsere Arbeit wird durch folgende Ziele geprägt:

- Sicherstellung der Bildungsgerechtigkeit,
- des regional ausgeglichenen Bildungsangebots und
- der anerkannten Bildungsabschlüsse.

Schulzahlen für das RLSB Braunschweig

- ungefähr 540 allgemein bildende Schulen
- ungefähr 100 berufsbildende Schulen
- 11 Studienseminare
- mehr als 209.000 Schülerinnen und Schüler in den allgemein bildenden und berufsbildenden Schulen
- rund 16.600 Lehrkräfte
- ungefähr 3.300 Beschäftigte nichtlehrendes Personal
- 10 Regionale Beratungs- und Unterstützungszentren inklusive Schule
- 4 Sprachbildungszentren

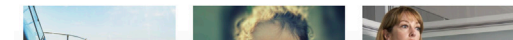


Herzlich willkommen auf dem Bildungsportal Niedersachsen

 Alle Meldungen

Neue Publikation: Erleichterungen für Lehrkräfte
Diese Broschüre versteht sich als Angebot, welches bei Bedarf von der einzelnen Lehrkraft, Gruppen von Lehrkräften oder der gesamten Schule genutzt werden kann. In den Blick genommen werden verschiedene Herausforderungen aus dem Schulalltag.
► [Service-Broschüre Erleichterungen für Lehrkräfte der öffentlichen allgemein bildenden u. berufsbildenden Schulen](#)

Aktuelles
13.10.2022
Gymnasium Neue Oberschule Braunschweig als erste Schule der Vielfalt* in Niedersachsen ausgezeichnet
28.09.2022
Medienpaket "Junge Menschen stärken - Radikalisierung vorbeugen" der Präventionsstelle Politisch Motivierte Kriminalität



www.bildungsportal-niedersachsen.de

Servicestelle

Die Mitarbeiterinnen und Mitarbeiter der Servicestelle sind Ansprechpersonen für Schulen, Lehrkräfte, Erziehungsbeauftragte, Schulträger und alle sonstigen Außenstehenden, die sich mit einem Anliegen an uns wenden. Sie erreichen die Servicestelle über die umseitig angegebene Rufnummer und E-Mail-Adresse.

Personal im Regionalem Landesamt für Schule und Bildung Braunschweig

Insgesamt sind rund 300 Kolleginnen und Kollegen bei uns im Regionalem Landesamt für Schule und Bildung Braunschweig tätig. Darunter sind u. a. schulfachliche und schulpсихologische Mitarbeiterinnen und Mitarbeiter, Mitarbeiterinnen und Mitarbeiter für schulrechtliche, schulorganisatorische und haushaltsrechtliche Fragen sowie Kolleginnen und Kollegen für Arbeitsschutz und Gesundheitsmanagement.